

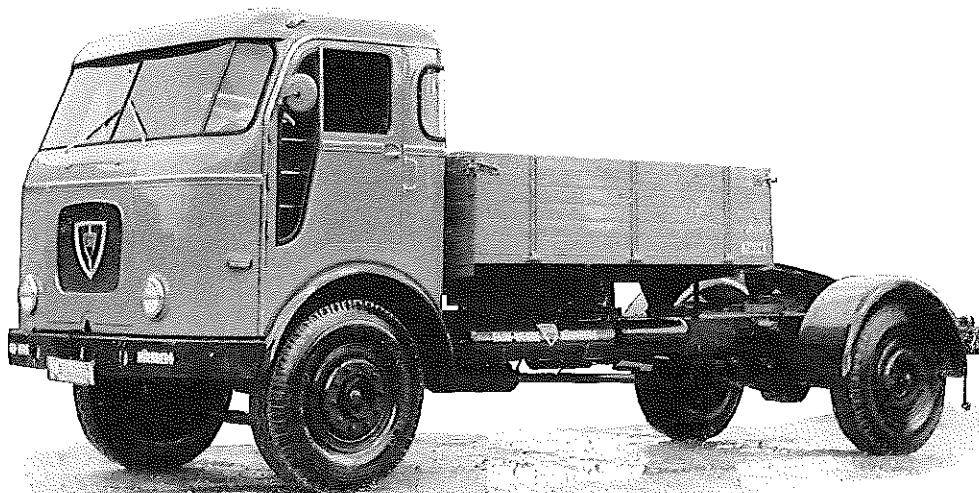
FAUN-WERKE
Nürnberg

TYP L 148/49 VS

Gruppe **15**

Faun-Werke

1200a



Diesel-Motor · 8-Zylinder · 4-Takt · 160 PS bei 2500 U/min

Nutzlast: 6,4 t
Aufgelast: 2,1 t

Triebwerk

Motor

Hersteller und Typ	Kämper 8 V 105
Einspritzverfahren	indirekte Einspritzung
Verbrennungsraum	Wälzkammer
Größtes Drehmoment	51,5 mkg bei 1800 U/min
Größte Nutzleistung	160 PS bei 2500 U/min
Hubraumleistung	18,5 PS/l
Mittlerer Arbeitsdruck	7,6 kg/cm ²
Mittl. Kolbengeschwindigkeit	10,85 m/sek
Verdichtungsverhältnis	18
Kurbelverhältnis	3,81
Lage im Fahrzeug	vorn
Aufhängung	Vierpunkt/gummigelagert
Schmiersystem	Druckumlaufschmierung
Kühlung	Wasser
Gewicht	625 kg
Niedrigster Kraftstoffverbrauch	192 g/PS _h bei 1700 U/min
Zylinderzahl	8
Zylinderanordnung	stehend/V-Form
Zylindergußform	Block mit Kurbelgehäuse vergossen
Zylinderwerkstoff	Spezialgußeisen
Zylinderbohrung	105 mm
Kolbenhub	125 mm
Gesamthubraum	8659 cm ³

Motor-Zubehör

Kraftstoffförderung	Kraftstoffförderpumpe
Kraftstofftank-Füllmenge	135 l
Kraftstofffilter	Knecht
Ölpumpe	Zahnradpumpe
Ölwannenfüllmenge	22 l
Ölfilter	Spaltfilter im Hauptstrom
Luftreiniger	Ölbadluftfilter
Kühlwasserförderung	Zentrifugalwasserpumpe
Zylinderkühlung	Wasser
Kühlsystem-Fassungsvermögen	30 l
Kühlerbauart	Lamellen
Kühlerwärmeabführung	Ventilator
Einspritzpumpe	Bosch
Einspritzdüse	Bosch DN 12 SD 12
Einspritzdruck	120 bis 130 atü
Zündfolge	1-6-3-5-4-7-2-8
Reglerausführung	Zentrifugalregler
Glühkerze	Bosch KE/GA 1/8

Zylinderkopf	Spezialgußeisen/Block abnehmbar
Abdichtung Zyl./Zylinderkopf	Spezialdichtplatte 1,5 mm
Laufbüchsen	legierter Elektro-Schleuderguß, direkt gekühlt
Ventilsitzringe	keine
Kolbenhersteller	Mahle
Kolbenwerkstoff	Mahle 138
Kolbenringe	3 Verdichtungs-/2 Ölabbstreifringe
Pleuel	legierter Stahl/geschmiedet
Pleuellager	Stahl mit Bleibronze
Kurbelwelle	geschmiedet/ungeteilt/Gegen-gewichte/Schwingungsdämpfer
Kurbelgehäuse	Spezialgußeisen
Schmierölleitungen	Bohrungen und Rohrleitungen
Anzahl der Ventile (je Zyl.)	1 Einlaß/1 Auslaß
Anordnung der Ventile	hängend
Einlaßventil öffnet bei	14° vor OT
Einlaßventil schließt bei	35° nach UT
Auslaßventil öffnet bei	48° vor OT
Auslaßventil schließt bei	15° nach UT
Ventilspiel (kalt)	0,3 mm
Ventilsteuerung erfolgt über	Stößel/Stoßstangen/Kipphebel
Nockenwelle	im Kurbelgehäuse/5 Gleitlager
Nockenwellenantrieb	Zahnräder
Saugrohransführung	in Zylinderkopphaube

Glühkerze-Heizleistung	45 W
Anlasser	Bosch BPD 6/24 AR 9
Anlasserausführung	Schubankeranlasser
Anlasserspannung	24 V
Übersetzung	Antriebsritzel/Schwungrad .. i = 12,9
Anlasserbetätigung	elektromagnetisch
Lichtmaschine	Bosch
Lichtmaschinenspannung	12 V
Lichtmaschinenleistung	300 W
Ladebeginn bei	640 U/min d. KW
Art der Regelung	Spannungsregelung
Antrieb der Lichtmaschine	Keilriemen
Übersetzungsverhältnis	KW/Lichtmaschinenwelle .. i = 1,49
Lichtmaschinenbefestigung	Schwenkarm
Spannung der Batterie	12 V
Batterie	2 Stück je 135 Ah

Kraftübertragung

Kupplung	Fichtel & Sachs LA 50
Kupplungsart	Einscheiben-trocken
Schaltgetriebe	ZF-AK 6-55
Schaltgetriebeanordnung	liegend
Anzahl der Gänge	6 V/ 1 R
Übersetzungen	i = 6,63/3,88/2,43/1,55/1,0/0,71 5.66
Geräuscharme Gänge	sämtliche
Synchronisierte Gänge	—
Schnellganganordnung	—
Schalthebelanordnung	Knüppelschaltung

Schaltungsart	Fernschaltung
Getr.-Geh.-Ölfüllmenge	12 l
Kraftübertragungselement	Gelenkwellen
Ausgleichgetriebe	—
Antrieb der Halbachsen	Spiralkegelräder
Zusatzgetriebe	—
Treibende Räder	Hinterräder
Übersetzung	Schaltgetriebe/Hinterräder... i = 9,47
Schubübertragung	Federn

Fahrwerk

Räder und Bereifung, Lenkung

Räderart	Stahlblechscheibenräder
Anzahl der Räder	4
Anzahl der Reifen	4
Reifengröße, vorn/hinten	12,00-20 verstärkt
Reifenluftdruck, vorn/hinten	6,25 atü
Felgenart	Schrägschulter
Felgenreöße, vorn/hinten	8,5-20
Radaufhängung, vorn	Starrachsen
Radaufhängung, hinten	Starrachse
Federung, vorn	Halbelliptikfedern

Federung, hinten	Halbelliptikfedern
Stoßdämpfer	Teleskop
Radsturz	1° 30'
Spreizung	2° 30'
Vorspur	3 bis 4 mm
Nachlauf	2°
Art der Lenkung	ZF-Gemmerlenkung
Größter Radeinschlag	innen 44°/außen 34°
Lenksäulenordnung	links
Spurstange	ungeteilt

Bremsen

Bremsanlage	Druckluftbremse
Wirkungsweise der Bremsen	auf 4 Räder
Wirksame Gesamtbremsfläche	vorn 1240 cm ² /hinten 1640 cm ²

Bremskraftübertragung	Druckluft
Bremstrommel-∅	440 mm
Wirkungsweise d. Handbremse	auf die Hinterachsen

Allgemeine Daten des Fahrgestells

Radstand	4900 mm
Spurweite, vorn	2021 mm
Spurweite, hinten	2018 mm
Bodenfreiheit	320 mm
Bauchfreiheit	420 mm
Kleinster Spurbreis-∅	18000 mm
Fahrgestellgewicht	4530 kg

Fahrgestelltragfähigkeit	6470 kg
Achslast aus Fahrgestellgewicht	vorn 2930 kg/hinten 1600 kg
Fahrgestell-Schmiersystem	Hochdruckschmierung
Rahmenausführung	Längsträger U-Profil mit Quertraversen
Anhängerkupplung	Type B 16
Anhängerbremansschluß	Anhängerbremventil

Allgemeines

Achslasten und Gewichte

Zulässige Achslast, vorn	6000 kg
Zulässige Achslast, hinten	6000 kg
Zulässiges Gesamtgewicht	12000 kg
Leergewicht	5530 kg
Nutzlast	6400 kg
Brutto-Anhängelast	
gebremst/ungebremst	12000 kg/1000 kg
Auflagelast	2105 kg

Maße

Länge über alles	7235 mm
Breite über alles	2500 mm
Höhe über alles	2705 mm
Überhang, vorn	1150 mm
Überhang, hinten	1185 mm
Ausladung d. Anhängerkuppl.	185 mm
Kleinster Wendekreis-∅	18,5 m
Innenmaße des Laderaumes	
Länge	2570 mm
Breite	2260 mm
Höhe	570 mm

Sonstige Daten

Höchstgeschwindigkeit	76 km/h
Autobahngeschwindigkeit	76 km/h
Kraftstoffverbrauch nach	
DIN 70030	20 bis 22 l/100 km
Ölverbrauch	0,3 l/100 km
Spezifische Motordrehzahl	2500

Zubehör

Scheinwerfer	35 W
Standlicht	5 W im Scheinwerfer
Abblendlicht	mit Fußabblendschalter
Fahrtrichtungsanzeiger	Blinker
Öldruckanzeiger	Meßuhr
Ladestromanzeiger	Anzeigeleuchte
Geschwindigkeitsmesser	0 bis 90 km Meßbereich

Laut VDA-Revers technische Daten entsprechend DIN 70020 und DIN 70030